

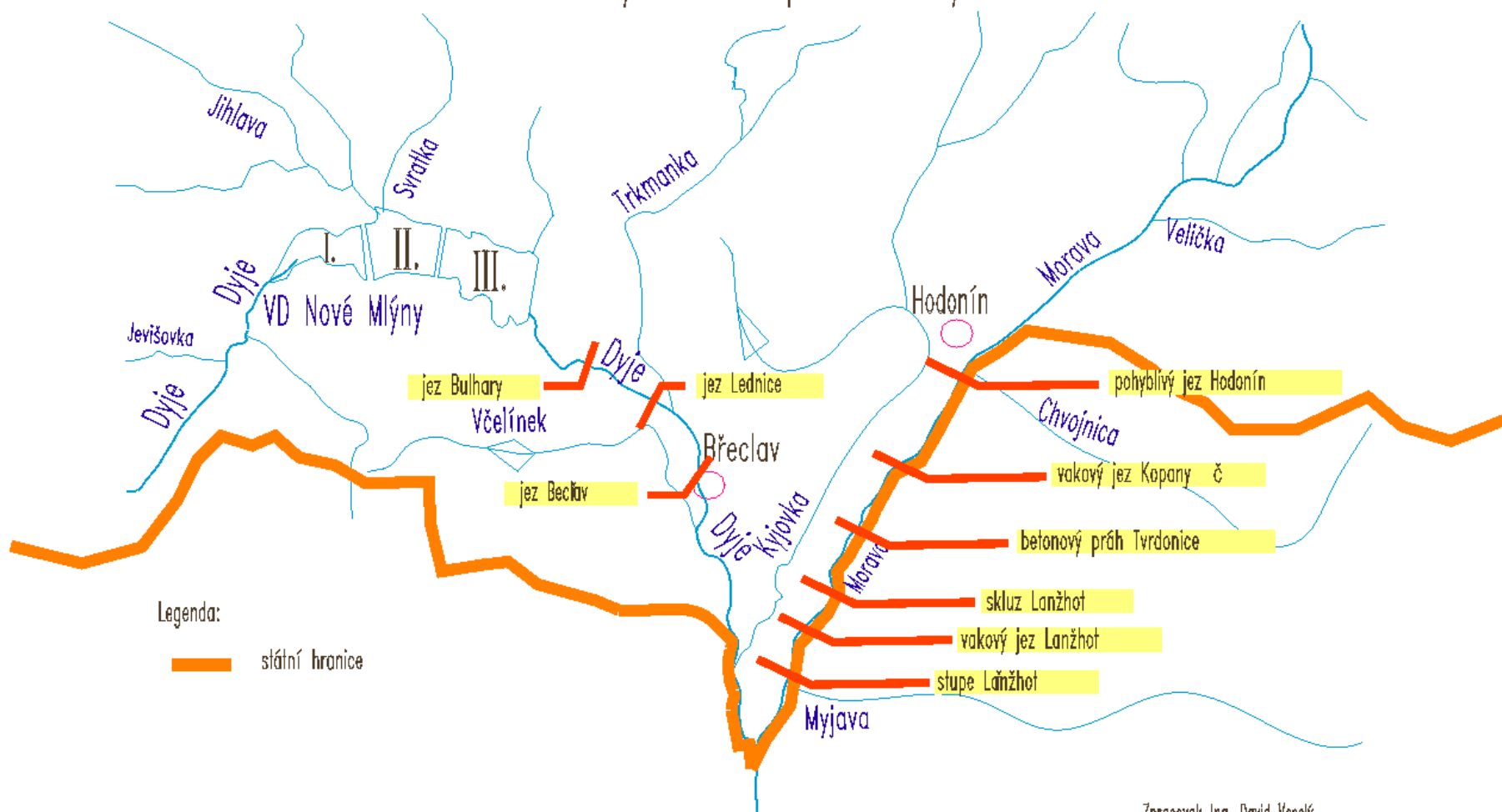
Přeshraniční projekty Dyje 2020 a SEDECO, společný přístup k rybí obsádce řeky Dyje

Ing. David Veselý
Povodí Moravy, s.p.

vesely@pmo.cz

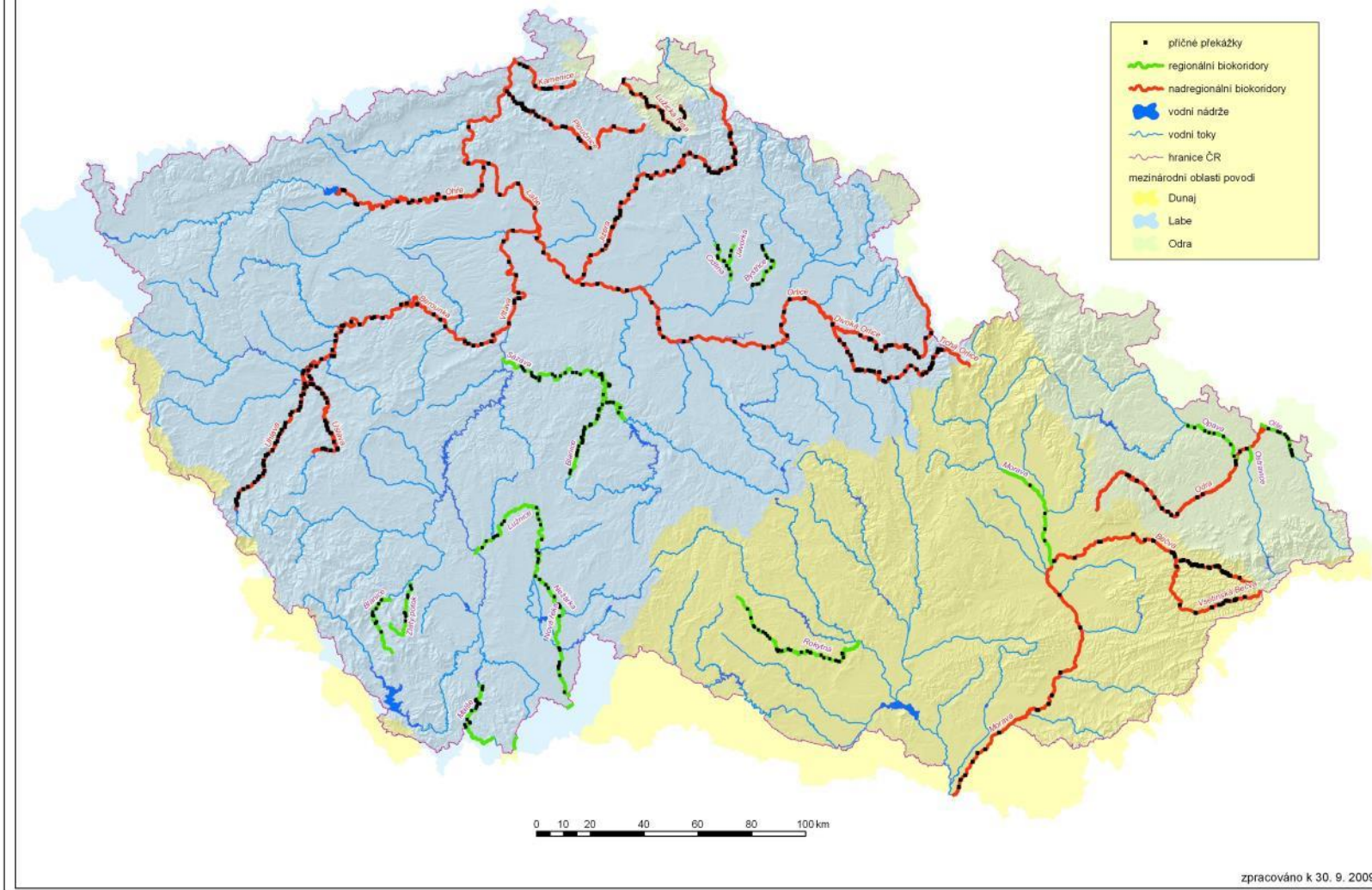
Akční plán výstavby rybích přechodů

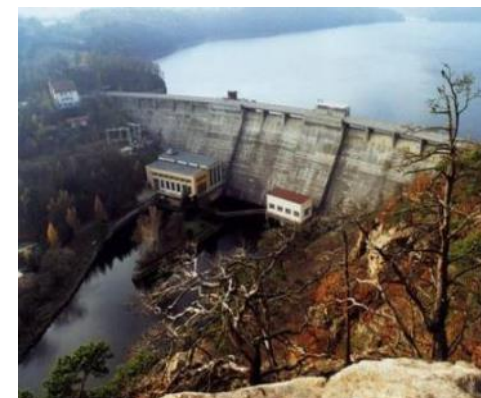
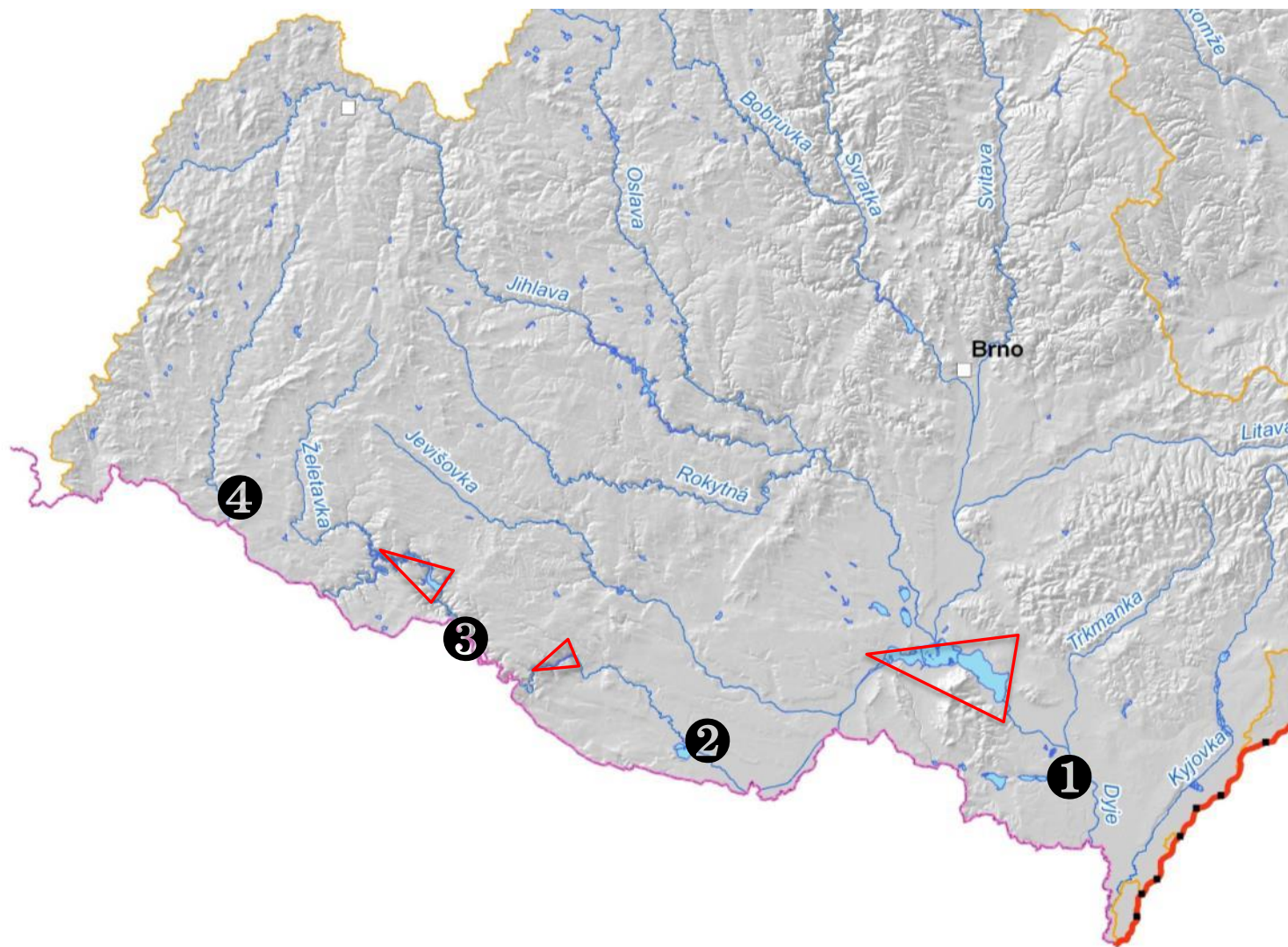
Přehledná situace lokalit řešených v rámci povodí Moravy



Zpracoval: Ing. David Veselý

Koncepce zprůchodnění říční sítě ČR







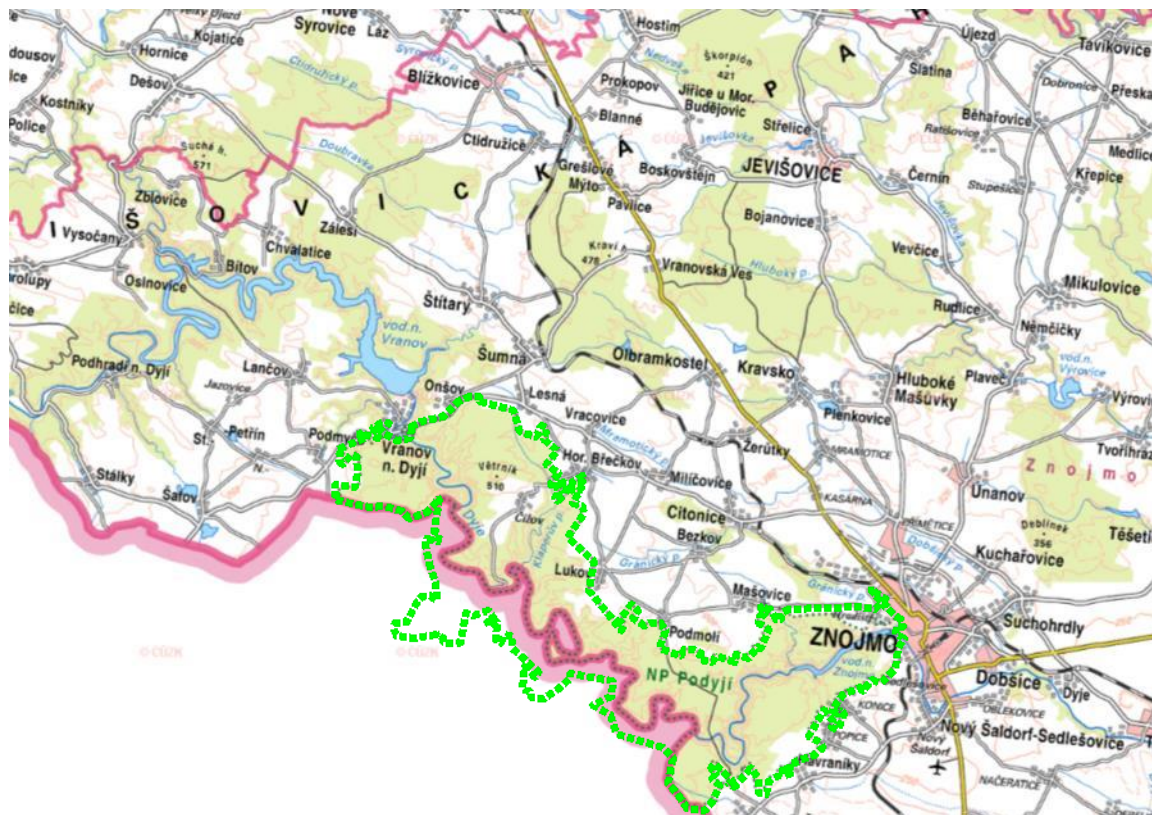
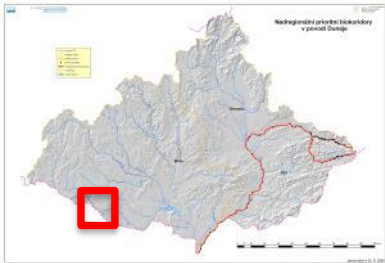


- harmonizace společné strategie pro zajištění volné migrace vodních živočichů v řešeném úseku Dyje
- strategie stanovena na základě bilaterálního monitoringu
- stanovení společných cílů
- identifikace nápravných opatření

- 110 kusu aktivních značek
- opakované odlovy
- individuální značení ryb

- celoroční přesahující do následného jarního období (hodnoceny budou 2 sezóny jarní migrace)













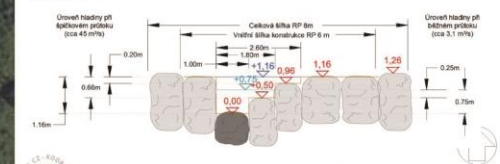
**LOKALITA 9 - Havraníky II - U baštova mlýnu, ř.km 141,735
VARIANTA 2**

Vybudování RP typu migrační rampa

Základní parametry:

Délka rybního přechodu	72 m
Šířka rybního přechodu	6 m
Celkový rozdíl hladin	1,8 m
Průměrný sklon rybního přechodu	1,40
Rozdíli hladin na přeházkách	15 cm
Počet přeházek v kymě	12 ks
Délka běhových kůlů	6 m
Náhrťový průtok	1,5 - 2,5 m³/s
Hloubka vody na přeházkách (viz vzorový PR)	0,2 - 1,2 m
Hloubka vody v kůli	0,75 - 1,2 m

Vzorový PR



EVROPSKÁ TERITORIÁLNÍ CO-OPERACE EUROPEAN TERRITORIAL CO-OPERATION		EVROPSKÝ UNIJNÍ REGIONÁLNÍ ROZVOJOVÝ FOND		VÝŠKOPISNÝ SYSTÉM: Bpv POLOHOPISNÝ SYSTÉM: S-JTSK	
Projekt: M00235	Projekt: M00235	Úč. číslo: M00235	Úč. číslo: M00235	VRV KODAGSPROJEKT ŘÍDÍ A VYKONÁVÁ STAVEBNÍ A 100 56 Praha 5	Formát: A3 Datum: 11/2014 Stav: STUDIE Číslo: 2538/002 Měřítko: 1:500
Název: Jihomoravský územní plán	Investor: Povodí Moravy, státní podnik	Stav: 01	Stav: 01		
M00235 – Společná opatření v oblasti ochrany vod na hranici říce Dyje (Frainer Thaya/Vranovská Dyje) STUDIE ZPRŮCHODNĚNÍ DYJE V ÚSEKU VRANOV – ZNOJMO SITUACE LOKALITY 9 – Varianta 2					

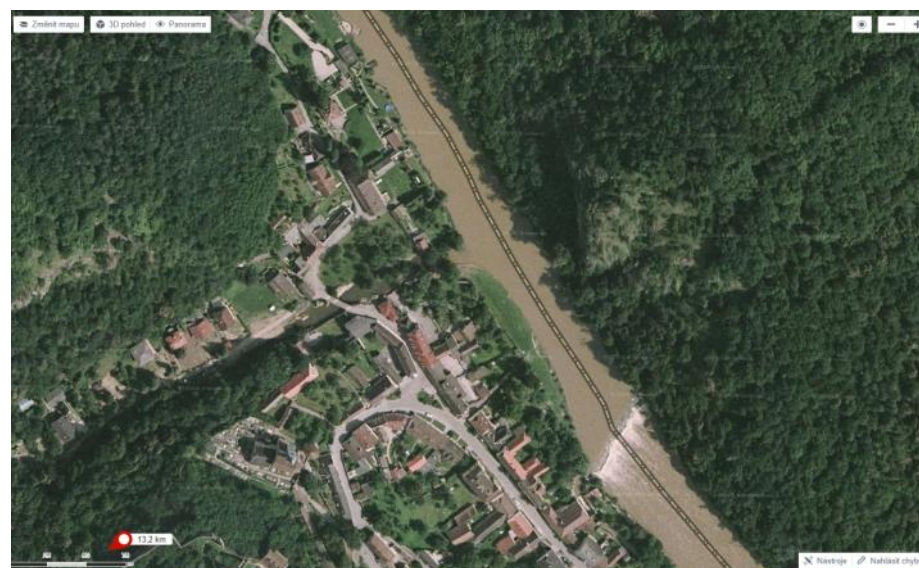
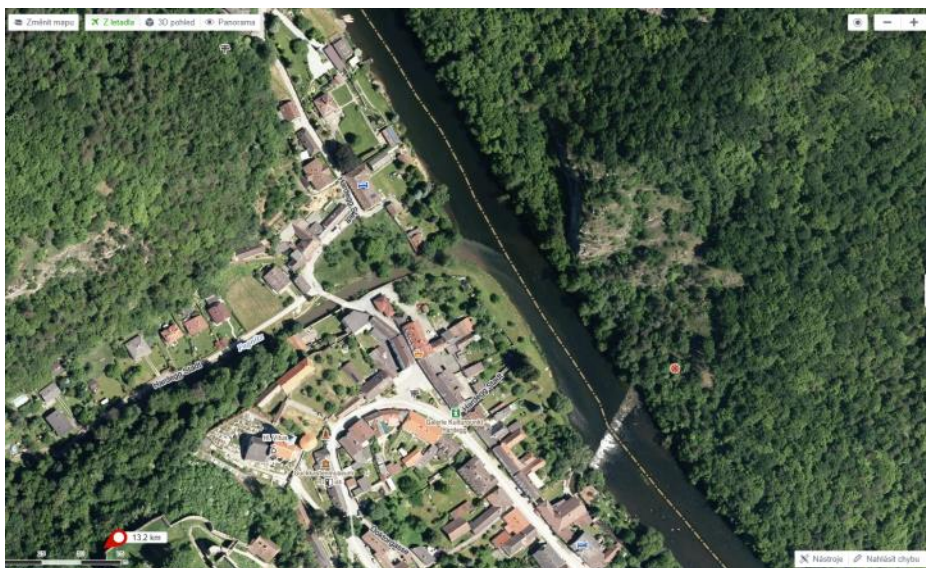
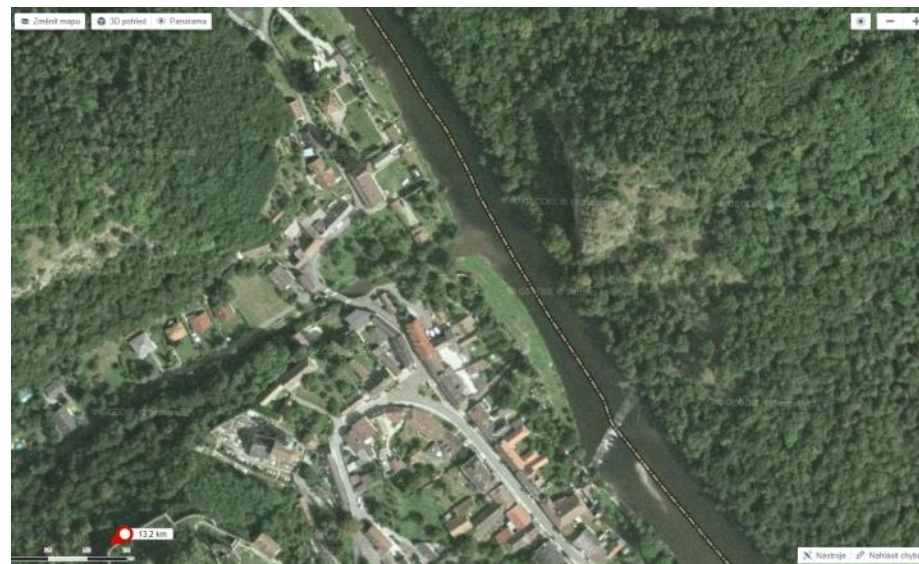
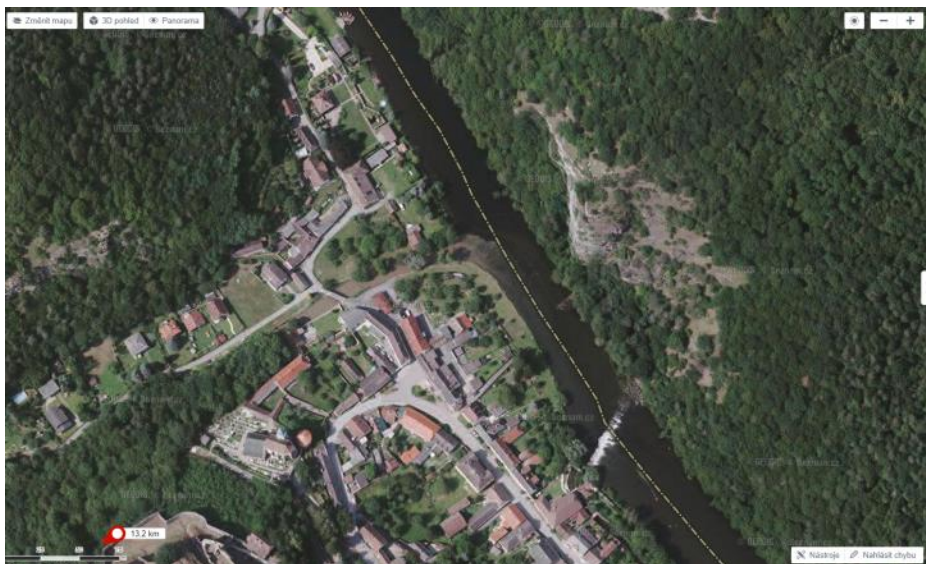
- rekreační rybářství v národních parcích – koordinovaná pravidla
- společný cílový stav rybí populace – harmonizace přístupu
- management říčního dřeva v NP – koordinovaná pravidla

- 72 aktivních značek
- 1 500 pasivních RFID pro ryby
- 1 500 pasivních RFID pro říční dřevo
- Pass-by anténa cca 60m



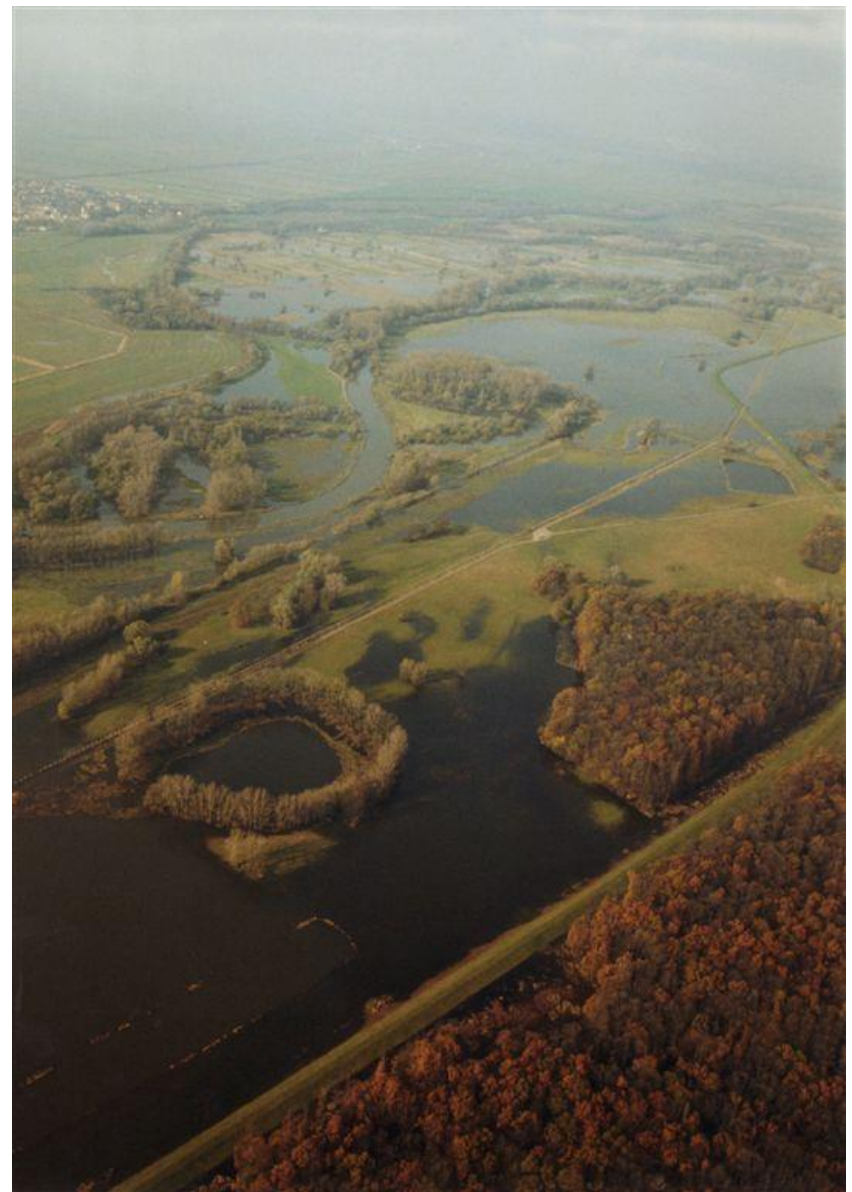
- Habitaty pro tření ryb – podpora biodiverzity
- Management jemných sedimentů – podpora NATURA 2000

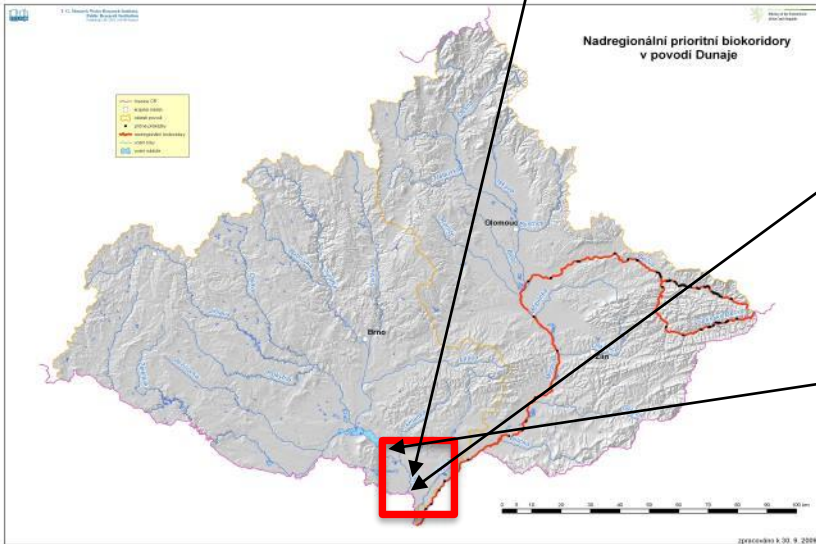








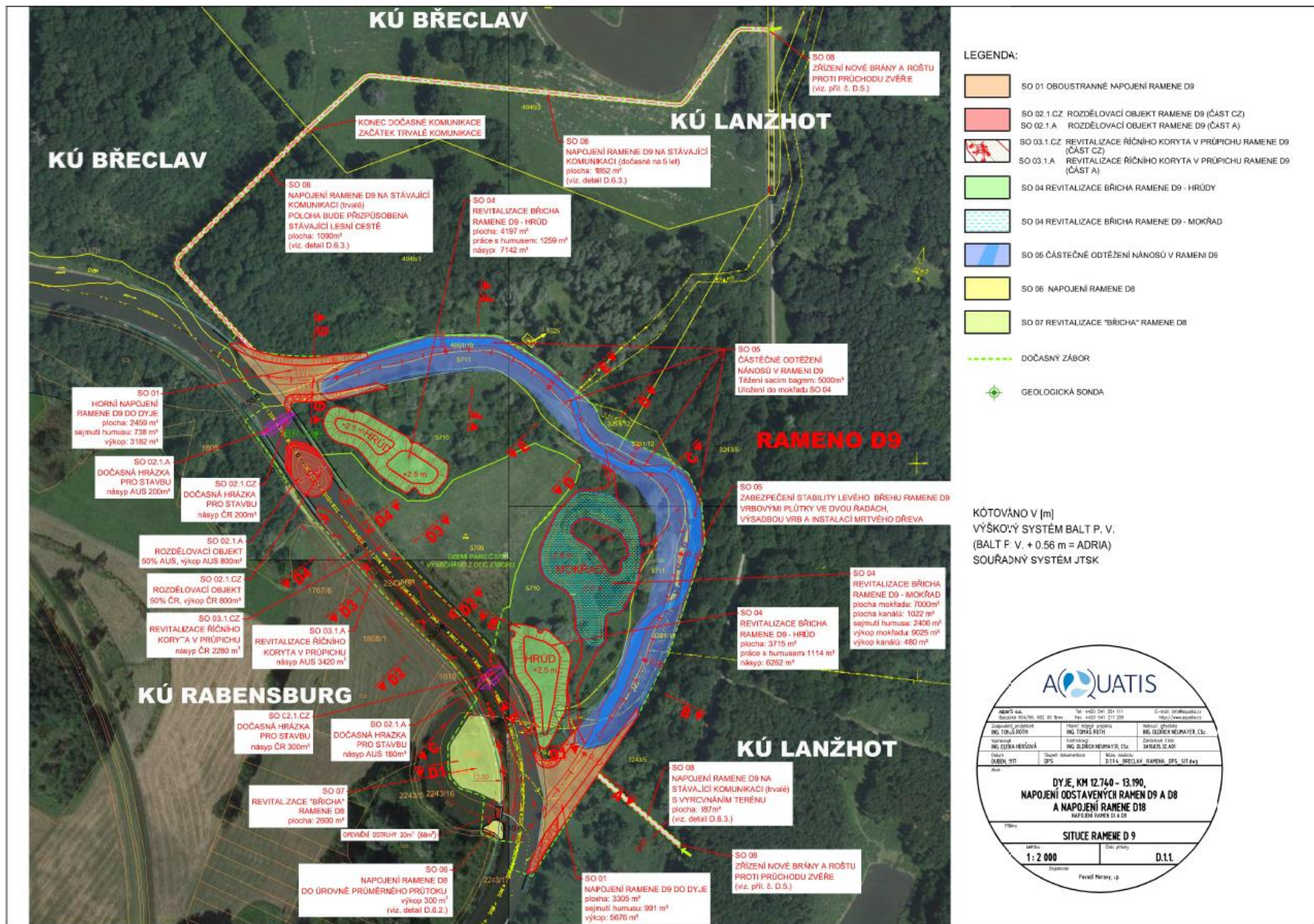
























Thank you for your attention

Ing. David Veselý

T +420 541 637 278

M +420 724 230 596

E vesely@pmo.cz

Povodí Moravy, s.p.,
Dřevařská 11, 602 00 Brno
Czech Republic